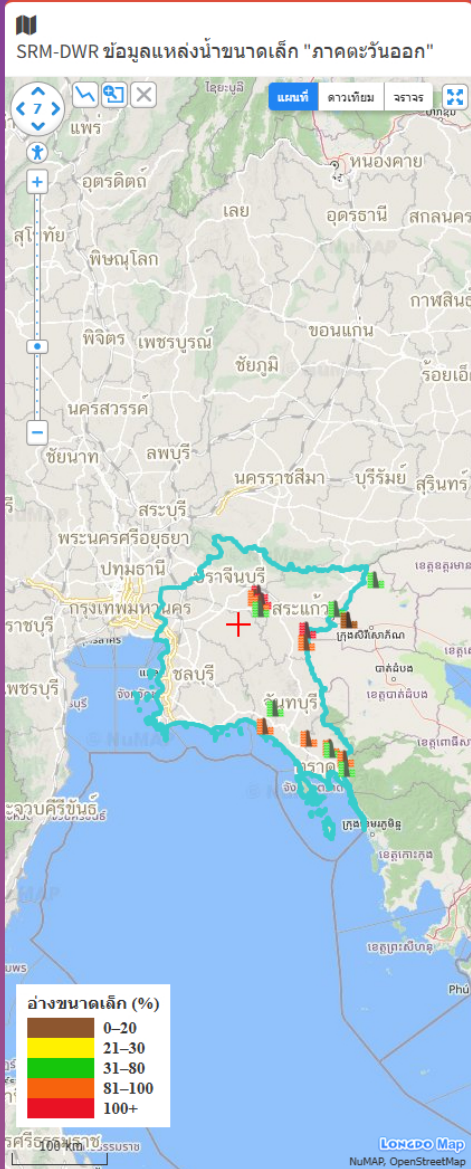




# รายงานสถานการณ์ปริมาณน้ำแหล่งน้ำขนาดเล็ก



ข้อมูลแหล่งน้ำขนาดเล็ก "ภาคตะวันออก" วันพฤหัสบดี ที่ 30 มกราคม พ.ศ. 2568

ปริมาณน้ำปัจจุบัน **71.95 %**

ความจุเก็บกัก **14.19 ล้าน ลบ.ม.**

ปริมาณน้ำ **10.21 ล้าน ลบ.ม.**

ร้อยละปริมาณน้ำเก็บกัก	จำนวนแหล่งน้ำ
0-20	1
21-30	0
31-80	6
81-100	7
100+	3

ชื่อแหล่งน้ำ	จังหวัด	ระดับน้ำ (ม.รทก.)	ความจุอ่าง (ล้าน ลบ.ม.)	ปริมาณน้ำ (ล้าน ลบ.ม.)	ร้อยละปริมาณน้ำ
<b>ภาคตะวันออก</b>					
อ่างเก็บน้ำห้วยประดู่	สระแก้ว	104.45	0.26	0.30	<b>115.38%</b>
หนองรี	ปราจีนบุรี	10.41	0.39	0.43	<b>110.26%</b>
บึงหนองซอน	ปราจีนบุรี	12.17	0.58	0.62	<b>106.90%</b>
อ่างเก็บน้ำทุ่งตกชก	จันทบุรี	22.04	0.33	0.33	<b>100.00%</b>
อ่างเก็บน้ำเขาไม้ขี้	ตราด	41.80	0.24	0.23	<b>95.83%</b>
อ่างเก็บน้ำวังจิก	สระแก้ว	88.40	0.86	0.81	<b>94.19%</b>
บึงหัวมิ่ง	ปราจีนบุรี	11.73	0.29	0.26	<b>89.66%</b>
หนองปลาแขยง	ปราจีนบุรี	9.75	2.70	2.40	<b>88.89%</b>
หนองสามผาน	จันทบุรี	0.77	0.26	0.22	<b>84.62%</b>
หนองทุ่งข้างตาย	ตราด	16.42	0.50	0.41	<b>82.00%</b>

